

# 商いの新しいものさし

（株）創研研究所  
代表取締役

## 松本 大地

第45回

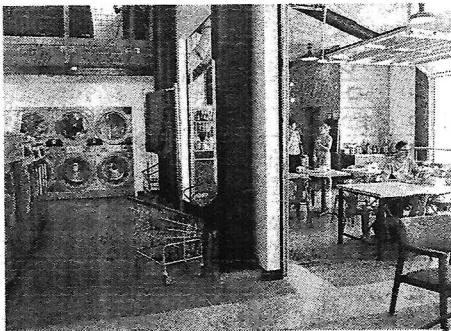
### 日常の幸せをつくるコインランドリー新業態

「GET INVOLVED」(ゲットインボ  
ルブド)は、「関わり合  
う」「巻き込まれる」の  
意。住民は傍観者ではな  
く積極的に社会活動に参  
画し、大学生に対しては  
社会活動に関心を持ち社  
会の一翼を担うことを鼓  
舞する言葉として使われ  
る。まさにそれを真摯に  
ビジネスのカチにした  
のが米国オレゴン州ポー  
トランドでエコ・フレン  
ドリーな新しいコミュニ  
ティー型のコインランド  
リーを登場させた27歳の  
女性経営者モーガン・ゲ  
ーリーである。

2014年3月にポー  
トランドのフリーモント  
ストリートに誕生したほ  
かりのスピン・ランドリ  
ー・ラウンジ(以下、スピ  
ン)は、エコフレンド  
リーなコインランドリー  
&洗濯代行店として人と

人が集う画期的な業態開  
発であった。今までのコ  
インランドリーはただ洗  
濯機が置かれ、そこで退  
屈な時間を過ごすだけの  
空間であったが、この若  
い女性起業家は正義を掲  
げて日常の洗濯時間を、  
楽しく過ごす場所に変え  
ていったのである。

地元のメアリーハースト  
大学時代での苦い経験に  
ある。当時、同じアパー  
トに住んでいた12人でシ  
ェアしていた洗濯機・乾  
燥機はわずか1台であ  
り、それも信頼性が低く  
て非効率的なもので、ス  
トリートにあるコインラ  
ンドリーは安全性も清潔  
感もなかった。こんな状  
況を改善しなければと思  
ったのが発端は、



コミュニティカフェが併設された  
スピン・ランドリー・ラウンジ

い、修士論文  
ではサステイ  
ナブル・ビジ  
ネスモデルの  
分野でMBA  
を取得し、時  
代性があり人  
々に喜ばれる  
コインランド  
リーを自ら起  
業したのだ。

スピンが繰  
り出す時代性  
の特徴は、最  
新鋭の設備、

様々なサービ  
ス機能、コ  
ミュニティテ  
ィの3点にある。

1つは、世界で最も省  
エネ性に優れた洗濯機・  
乾燥機を導入したこと。  
機械は最新鋭のスウェー  
デンのElectrol  
ux社製を発売、利用の  
たびに消毒剤を無料で利  
用でき、乾燥機は乾き具  
合に応じて熱量が自動調  
整されるため、洗濯物が  
痛みにくく、かつ15%の  
節電効果をもたらした。  
また、スピンが推奨する  
環境に優しい洗剤も店内  
で購入できるなど、持続  
可能な社会に対応した。

2つは、洗濯代行サー  
ビス。これは洗濯物1ポ  
ンド(約0.45kg)あた  
り1.5ドルで、洗濯、  
乾燥、畳み、48時間以内  
に受け取れるサービスで、  
12時間以内を受け取れる  
特急料金でのサービスも  
あり、シミ抜きやボタン  
付けのサービスも行う。

3つは、スタイリッ  
シュなバー&カフェが併  
設されていること。洗濯  
・乾燥が終わる間に、地  
ビールや地元ロースター  
がスピン専用焙煎した  
コーヒーやサンドイッチ

などの軽い食事を楽しむ  
ことができる。また、壁  
に掛けられたスクリーン  
では地元スポーツチーム  
の試合をテレビ観戦で応  
援するなど、地域コミュ  
ニティーづくりに寄与  
する。WiFi対応の  
パソコンを持ち込み、仕  
事をすることも可能で、  
また小さなスペースなが  
ら中2階にはヒリヤード  
とゲームのアーミューズ  
メント・コーナーもある。

そんな利他的ビジネス  
であり、社会に貢献する  
マインドを持った人や企  
業を支援するポートラン  
ド特有のソーシャル・パ  
ワーが新ビジネスを後押  
しする。モーガン・ゲー  
リー氏は「今は16時間ぐ  
らい働いているが、描い  
ていたことがビジネス化  
できたことが嬉しい」と  
語った。それは退屈で物  
騒な日常のコインランド  
リーの時間が、ドラマ性  
を生む仕掛けづくりをす  
ることで日常の楽しさに  
変わることを実感してい  
るからだろう。

商いのものさしで考え  
れば、人々を楽しみかつ  
幸せな時間に導いていく  
日常の業態開発には大き  
なビジネスチャンスが潜  
んでいる。何故ならば、  
日常生活の中には満足で  
きないものや、楽しくな  
いことが多々山積してい  
るからである。例えば、  
現在の量販店や商店街は  
満足できるか、楽しいか  
と考えれば、生活者ニ  
ズとかけ離れ不満もた  
さんあつ。

また、全国にあるほと  
んどの図書館は旧態依然  
とした運営スタイルのま  
まだが、スターバックス  
・コーヒーを併設した武  
雄図書館では年中無休で  
夜間も開館、地域住民の  
日常の楽しみ場となっ  
た。加えて急増する来街  
者に伴い、地域の飲食店  
や宿泊施設が活性化す  
るなど、地域経済活性化に  
も大きく貢献している。

しかしながら、当たり前  
の日常シーンを変革する  
には大きなパワーが必要  
だ。まずは既成の枠をい  
ともたやすく外し、自由  
に発想する着眼点とそれ  
を実現する創造力と感性  
が求められよう。

最も重要なのは挑戦す  
る気持ちと行動力だと、  
27歳の女性経営者に教え  
られた。